

## Assainissement énergétique de l'enveloppe du bâtiment

En Suisse, les bâtiments sont à l'origine de 40% de la consommation d'énergie et de près d'un tiers des émissions de CO<sub>2</sub>. Plus d'un million de maisons sont peu, voire pas du tout isolées. Elles doivent donc être rénovées de toute urgence sur le plan énergétique. Le cours CPI «Assainissement énergétique de l'enveloppe du bâtiment» transmet les connaissances de base et montre les approches possibles et les mesures recommandées. Les thèmes des ponts thermiques et de l'étanchéité à l'air sont également au programme du cours.

### Objectifs

Les participants au cours rafraîchissent leurs connaissances de base et reçoivent des informations actualisées sur les conditions générales et les exigences qui ont été modifiées (par exemple les subventions) et développées (normes et lois) ces dernières années.

### Public cible

Ce cours s'adresse aux concepteurs, applicateurs et autres professionnels du bâtiment.

### Lieu

A: Tolochenaz  
B: Lucens

### Dates

A: Mercredi 25 novembre 2020  
B: Mercredi 10 février 2021

### Horaire

de 8 h à 14 h 30

### Nombre de participants

20 à 50 personnes

### Coût

CHF 150.-

### Dates limite d'inscription

Jusqu'à une semaine avant la date du cours

## Thèmes et intervenants

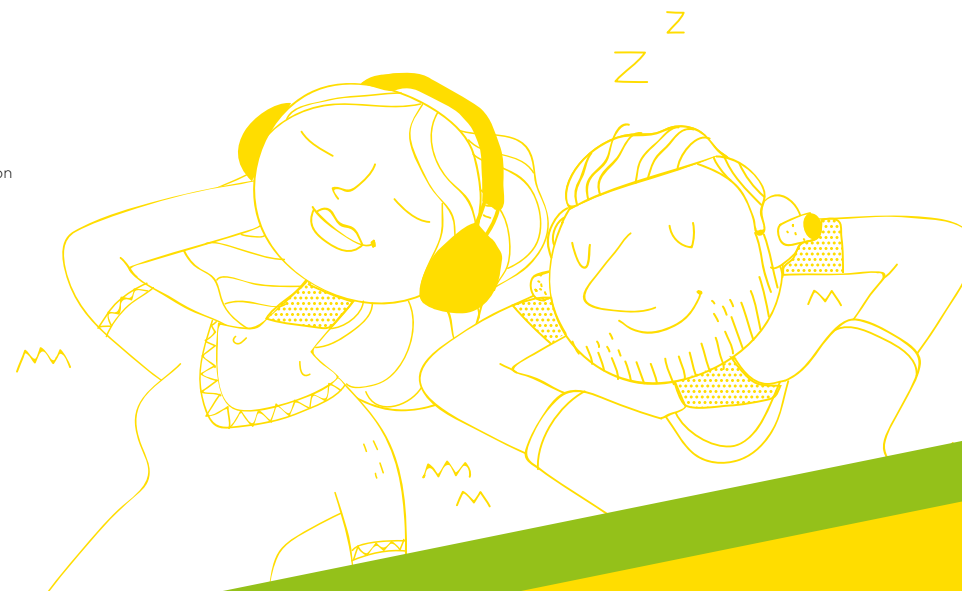
### Matin

- Raisons et potentiel d'un assainissement énergétique du bâtiment
- Renouvellement stratégique du bâtiment
- CEEB et subventions
- Exigences énergétiques et stratégies d'isolation
- Isolation thermique des bâtiments: Justification par performances ponctuelles
- Rafraîchissement sur la protection contre l'humidité

### Après-midi

- Ponts thermiques dans les rénovations
- Isolation intérieure - Défis et solutions

Intervenants: Martin Bohnenblust, responsable technique d'application et Michel Bühler, product manager, Saint-Gobain ISOVER SA



Nicht frankieren  
Ne pas affranchir  
Non affrancare

**A**

Geschäftsantwortsendung Invo commercial-risposta  
Envoi commercial-reponse

# Assainissement énergétique de l'enveloppe du bâtiment

Cours CPI 2020/21

**cpi**

Formation continue pour isoler durablement

**ISOVER**  
SAINT-GOBAIN

Les cours de la plateforme de formation continue CPI vous permettent d'acquérir les connaissances pratiques de la construction durable actuelle. Une offre de Saint-Gobain ISOVER SA, votre partenaire pour des constructions efficaces du point de vue énergétique.

Tous les cours et plus d'informations sur [www.cpisover.ch](http://www.cpisover.ch)

CPI - Formation continue pour isoler durablement  
Route de Payerne 1, 1522 Lucens  
Tél.: 021 906 01 11  
E-mail: [cpi@isover.ch](mailto:cpi@isover.ch)

Avec le soutien de:

**MINERGIE**



  
**SAINT-GOBAIN**

Saint-Gobain ISOVER SA  
Route de Payerne 1  
1522 Lucens  
Tél. 021 906 01 11  
[www.isover.ch](http://www.isover.ch)

## Formulaire d'inscription

Assainissement énergétique de l'enveloppe du bâtiment

O A : 25 novembre 2020, Tolochenaz  
O B : 10 février 2021, Lucens

Madame  Monsieur

Pour le repas, je désire un menu :  
 avec viande  végétarien

Entreprise

Prénom, nom

Personne(s) supplémentaire(s) (Prénom, nom)

Adresse

NPA, localité

E-mail

Tél.

Date et signature

Veuillez envoyer votre inscription jusqu'à une semaine avant la date du cours.  
Vous pouvez également vous inscrire en ligne sur notre site Internet [www.cpisover.ch](http://www.cpisover.ch).  
En cas de désistement moins de trois jours avant le cours ou en cas de non-présentation, les frais du cours sont dus.