

Programme des cours 2017/18

Une offre de Saint-Gobain ISOVER SA, votre partenaire pour des constructions efficaces du point de vue énergétique.

cpi

Formation continue pour isoler durablement

ISOVER
SAINT-GOBAIN

Un atout pour votre avenir

Êtes-vous intéressés à mettre à jour vos connaissances professionnelles ? Le CPI répond à vos besoins avec une offre variée de formation dans le domaine de la construction durable et écologique.

Mission et objectifs

Sous le nom de CPI, Saint-Gobain ISOVER SA a créé une plateforme de formation continue avec, pour thème principal, l'isolation et la construction durable. Nous pensons qu'il est de notre devoir de diffuser de manière objective nos connaissances sur l'isolation et sur des thèmes nous occupant au quotidien. Le CPI offre une plateforme d'échange entre professionnels de la construction, des domaines de la recherche, de la conception, de la production et de l'application.

Contenu de l'offre

Le CPI organise divers événements : Les journées thématiques qui font le point sur l'état actuel de la technique dans des domaines spécifiques. Les cours CPI orientés sur la pratique permettent de rafraîchir les bases théoriques en se basant sur des exemples d'applications. Toutes ces formations sont données par nos spécialistes et/ou des experts indépendants.

Public cible

Concepteurs, applicateurs et professionnels de la construction.

Journées thématiques CPI

Constructions à ossature bois

CPI Lucens (VD)
Mercredi, 8 novembre 2017

Ponts thermiques

CPI Granges-Paccots (FR)
Jeudi, 29 mars 2018

Cours CPI

Protection thermique

Centre professionnel des métiers
du bâtiment CPMB
Colombier (NE)
Mercredi, 25 octobre 2017

Ecole professionnelle artisanale et
service communautaire EPASC
Martigny (VS)
Mercredi, 15 novembre 2017

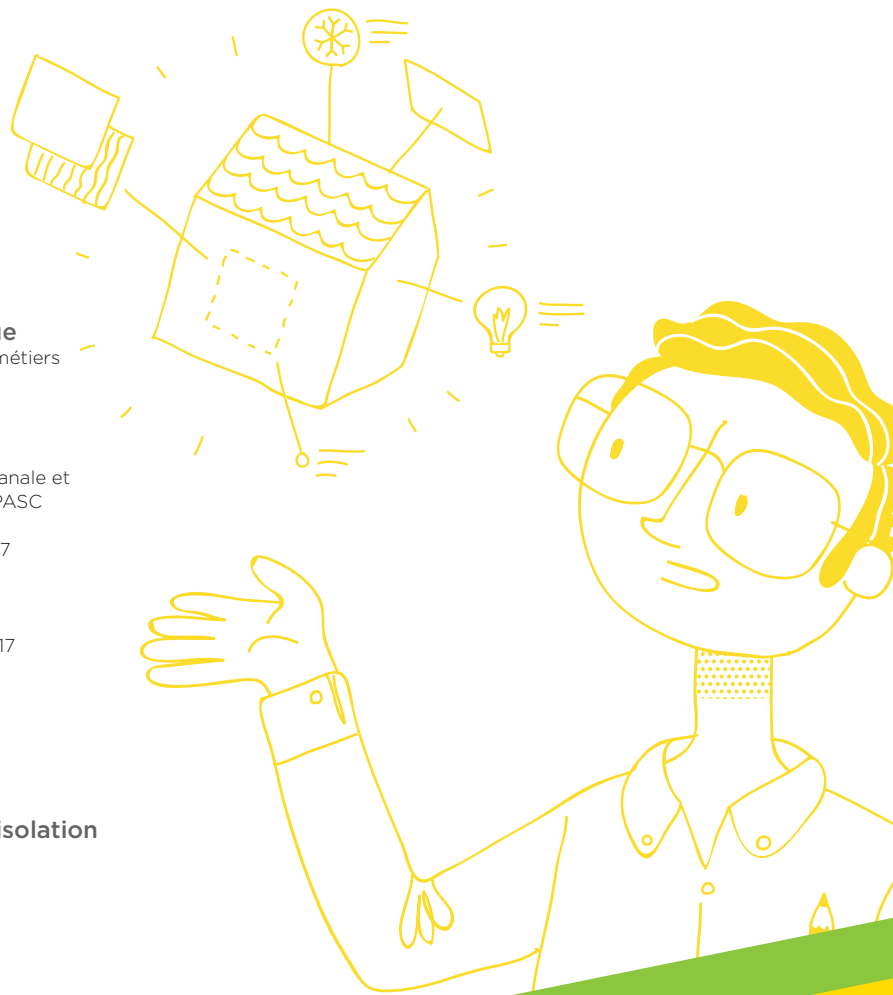
Ecole de la construction
Tolochenaz (VD)
Mercredi, 22 novembre 2017

Protezione termica

SUPSI, Canobbio (TI)
Giovedì, 3 maggio 2018

Cours de base sur l'isolation

CPI Lucens (VD)
Jeudi, 10 mai 2018



Informations & inscriptions

CPI – Formation continue pour isoler durablement
Route de Payerne 1, 1522 Lucens
Tél. 021 906 01 11
Mail: info@cpisover.ch



Saint-Gobain ISOVER SA

Route de Payerne 1
1522 Lucens
Tél. 021 906 01 11
admin@isover.ch
www.isover.ch

Le site www.cpisover.ch fournit toutes les informations détaillées concernant les cours. Les inscriptions peuvent s'effectuer en ligne ou par carte réponse.

Le nombre de participants par cours est limité. Les inscriptions sont prises en compte par ordre chronologique. Si un cours est complet, vous en serez avertis au plus vite. Saint-Gobain ISOVER SA se réserve le droit d'annuler des cours.

Coûts

Une participation financière est demandée. Le montant de la participation est indiqué dans le descriptif de chaque cours. Il inclut la documentation ainsi que le repas.

Avec le soutien de:

